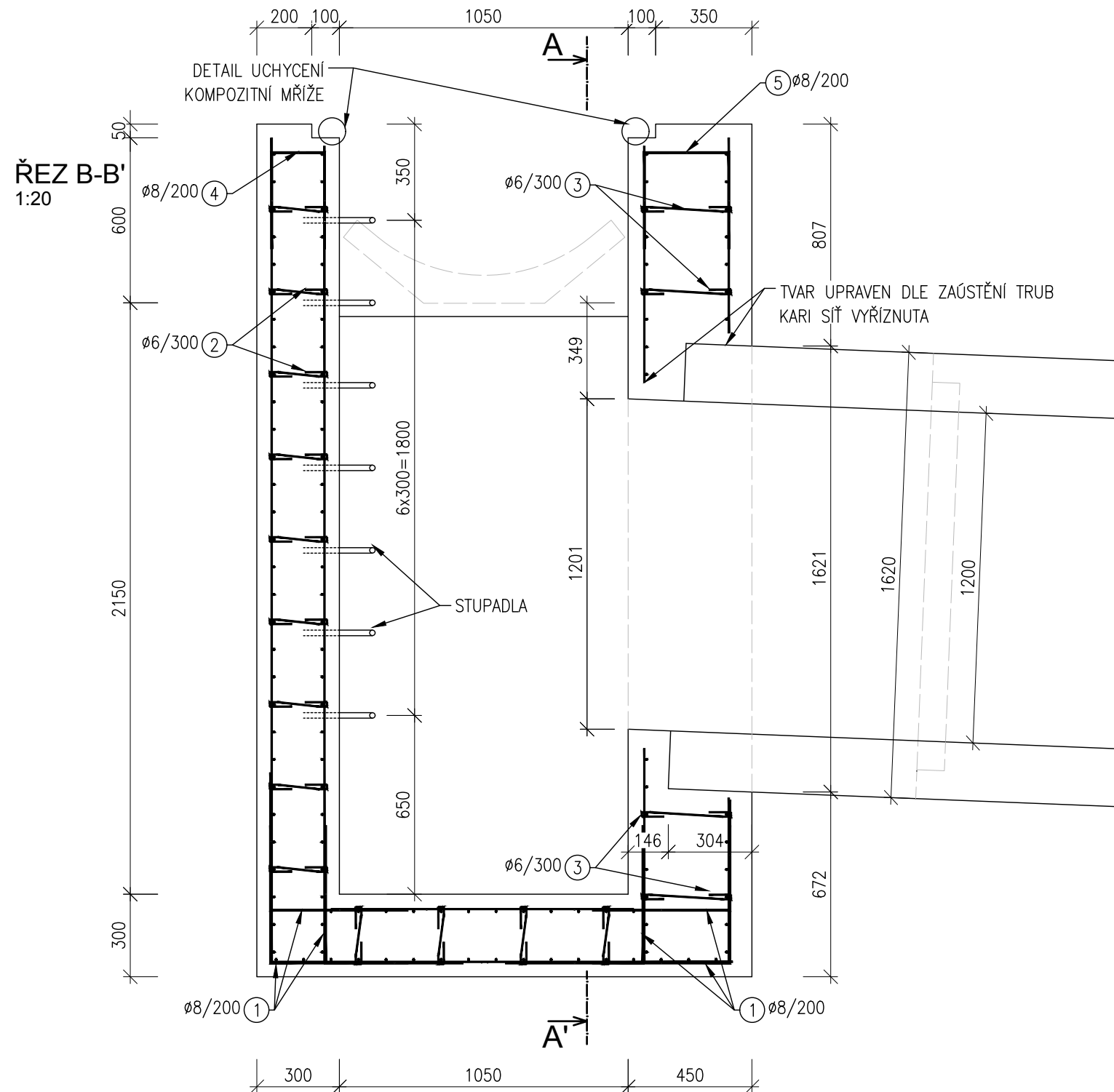
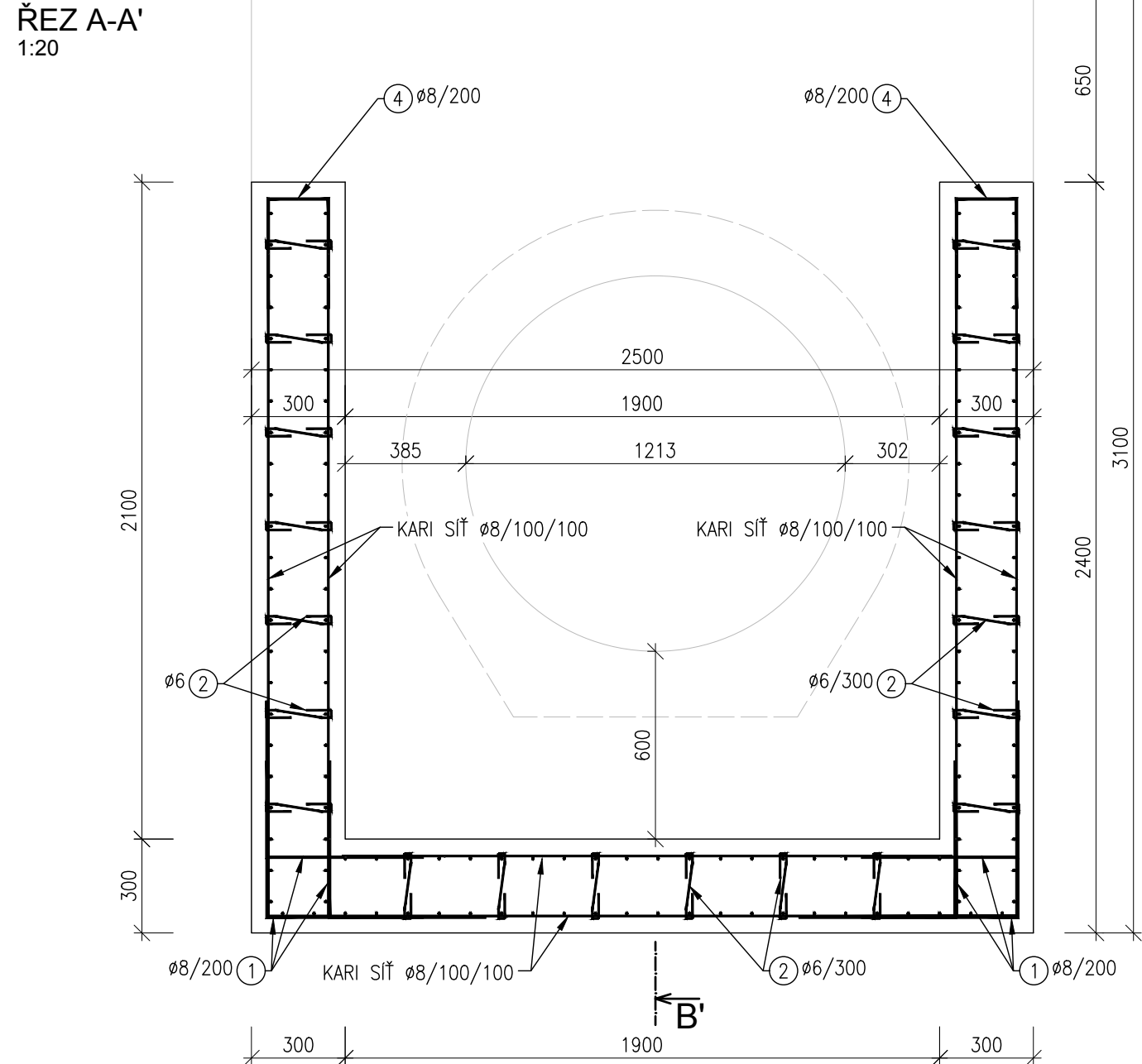
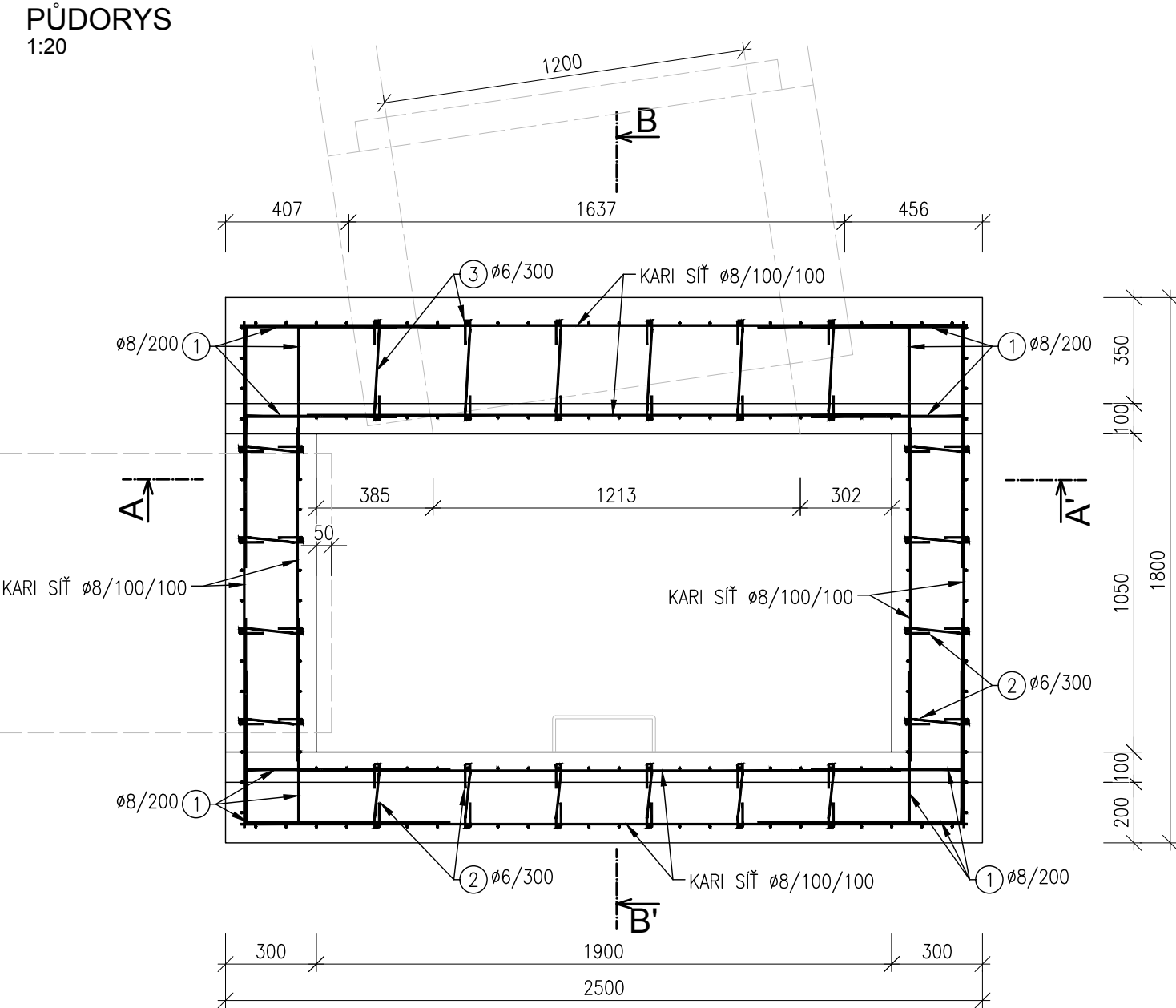


Sanace železničního spodku Křenovice h.n. - Holubice v km 24,566 - 25,161  
SO 01-19-02 Propustek v km 24,974  
2.5.2 Tvar a výztuž vtokové jímky  
M1:20

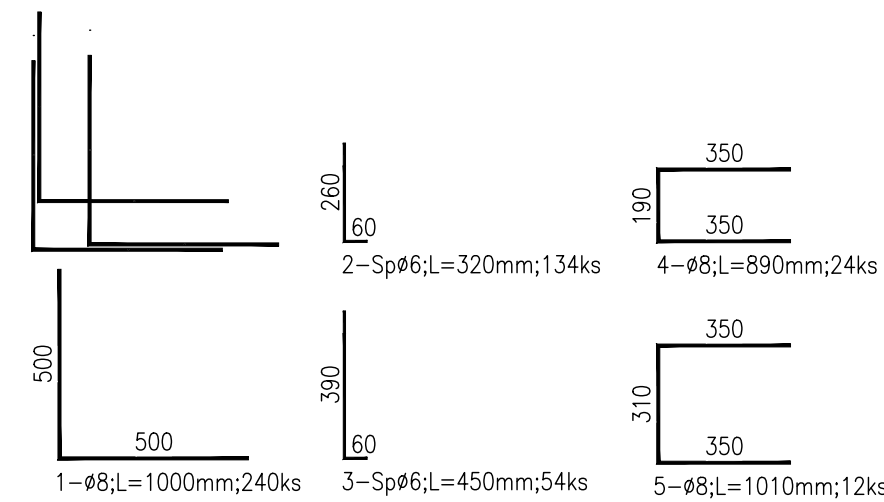


SO 01–19–02 Propustek v km 24,974

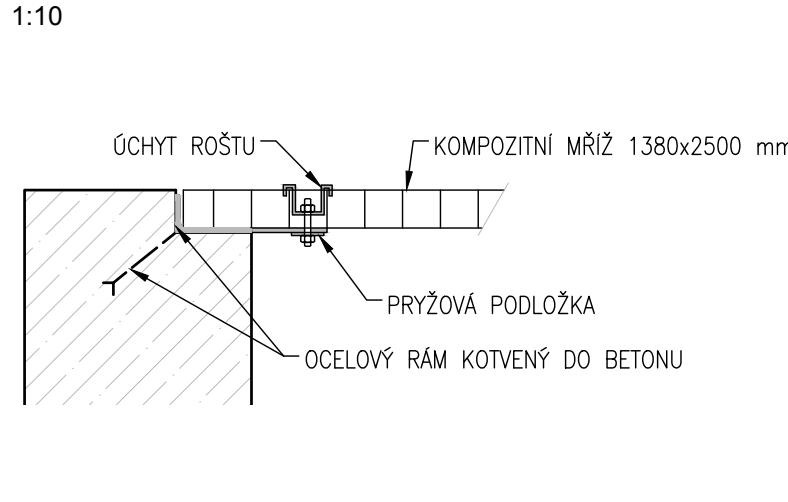
Všecká práva vyhrazena. Tento výkres a detail je majetkem projektanta a nesmí být použit celý ani z části bez písemného souhlasu.

ZODP. PROJEKTANT Ing. Karel Pukl		VYPRACOVAL Ing. Petr Slovják		 <div>GENERÁLNÍ PROJEKTANT <b>DMC</b> Havlíčkův Brod s.r.o. Průmyslová 941 580 01 Havlíčkův Brod</div>
KONTROLOVAL Ing. Karel Pukl		HIP Ing. Pavel Bláha		
OBEČ: Křenovice		KRAJ: Jihomoravský		
INVESTOR: <i>Správa železnic, státní organizace</i> DLÁŽDĚNÁ 1003/7, 110 00 PRAHA 1				 <div><b>SUDOP BRNO</b> SUDOP BRNO, spol. s r.o. Kounicova 26 611 36 Brno</div>
ZADAVATEL: Správa železnic, státní organizace STAVEBNÍ SPRÁVA VÝCHOD NERUDOVA 1, 772 58 OLMOUC		 SPRÁVA ŽELEZNIC		
NÁZEV AKCE:				
Sanace železničního spodku Křenovice h.n. - Holubice v km 24,566 - 25,161				DATUM 03/2020
Tvar a výztuž vtokové jímky				STUPEŇ PD DUR+DSP
				Č. ZAKÁZKY 19011
				MĚŘITKO 1:20
				Č. VÝKRESU E.1.4.2
				Č. VÝKRESU 2.5.2

## VYZTUŽENÍ ROHŮ



## DETAIL UCHYCENÍ KOMPOZITNÍ MŘÍŽE



## VÝKAZ VÝZTUŽE

Pol.č.	Profil [mm]	Délka [mm]	ks [-]	B500B	
				6	8
1	8	1000	240	-	240,00
2	6	320	134	42,88	-
3	6	450	54	24,30	-
4	8	890	24	-	21,36
5	8	1010	12	-	12,12
Počet prvků	Celková délka [m]			67,18	273,48
	Hmotnost 1bm [kg]			0,22	0,39
	Hmotnost [kg]			14,78	106,66
Celková hmotnost [kg]				121,44	

## VÝKAZ KARI SÍTÍ

Položka	Plocha [m <sup>2</sup> ]	Přesahy	Prostřih	Počet vrstev	Plocha celkem [m <sup>2</sup> ]
ø8mm, oka 100/100mm	28,64	1,2	1,05	2	72,2
Plocha celkem [m <sup>2</sup> ]					72,2
Hmotnost 1bm <sup>2</sup> [kg/m <sup>2</sup> ]					7,9
Hmotnost celkem					570,2

BETON  
KUBATURA  
SPECIFIKACE  
NAVRŽENO DLE  
KRYTÍ VÝZTUŽE

C30/37 - XC4, XF3  
7,95 m<sup>3</sup>  
C10,40; D<sub>max</sub>22; S4  
ČSN EN 1992-1-1, ČSN EN 206  
c = 50mm

## OCEL B500B

UVEDENÉ DÉLKY JSOU VZTAŽENY K OSE PRUTU  
POLOMĚRY OBLOUKŮ JSOU POLOMĚRY OHÝBACÍCH TRNŮ  
CELKOVÉ DÉLKY VLOŽEK JSOU STRIŽNÉ DÉLKY

## STUPADLA 7ks

## POZNÁMKA

- STYKOVÁNÍ KARI SÍTĚ PŘESAHEM 400 mm
- KARI SÍTĚ BUDOU V MÍSTĚ PATKOVÝCH TRUB VYŘÍZNUTY
- SPONY BUDOU PŘIHNUTY NA STAVBĚ
- SPONY SLOUŽÍ K ZAJIŠTĚNÍ POLOHY KARI SÍTĚ
- PRO ZAJIŠTĚNÍ KRYTÍ SE POUŽIJÍ PLASTOVÉ NEBO BETONOVÉ  
DÍSTANČNÍ PODLOŽKY